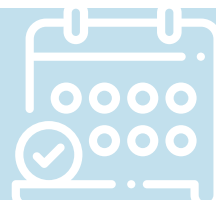




SCADENZE & ADEMPIMENTI

1° TRIMESTRE 2025



20 GENNAIO: SCADENZA 1° TRIMESTRE 2025

Potrete generare la distinta del periodo 1-2025 dal 2 gennaio, non prima. La riconciliazione tra distinta e bonifico deve verificarsi **entro il 20 gennaio**. In caso contrario è prevista la sospensione della copertura sanitaria ai danni dei lavoratori.

[ACCEDI ALL'AREA RISERVATA](#)



AUMENTI CONTRIBUTIVI

L'ultimo rinnovo dei CCNL Calzature e Giocattoli prevede aumenti contributivi a partire dal 1° gennaio 2025. Le aziende in questione dovranno effettuare un **versamento di 42€** che comporta l'adesione alla polizza LTC (36€ Piano Plus + 6€ polizza LTC).

[VISUALIZZA LA NEWS](#)



COMUNICA LE CESSAZIONI ENTRO IL 31 DICEMBRE

Lo stato dei lavoratori **a cui non spetta il contributo** del 1° trimestre deve essere aggiornato entro il 31 dicembre (come da Regolamento), utilizzando la funzione in **GESTIONE ASSOCIATI**. L'aggiornamento è fondamentale per la gestione delle coperture assicurative sanitarie.

[COME COMUNICARE LE CESSAZIONI](#)



ISCRIZIONE ALL'ANAGRAFE DEI FONDI SANITARI

Il giorno 21 ottobre 2024 è stato riconosciuto a Sanimoda il **Rinnovo dell'Iscrizione all'Anagrafe dei Fondi Sanitari**.

[VISUALIZZA L'ATTESTATO](#)